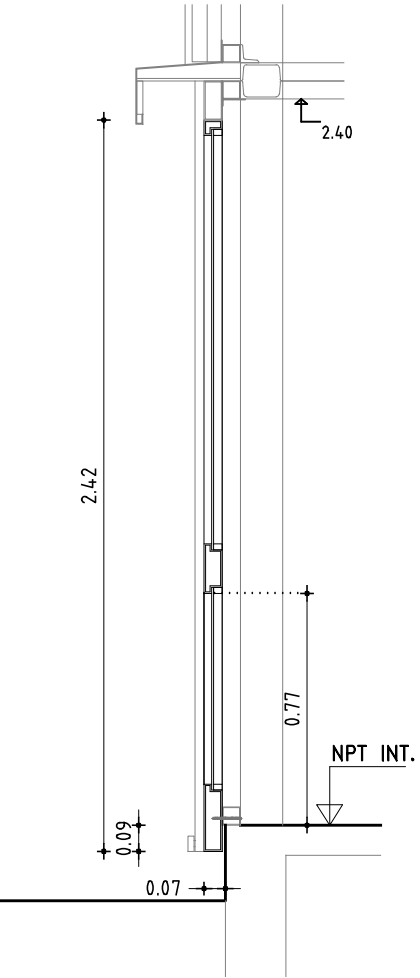
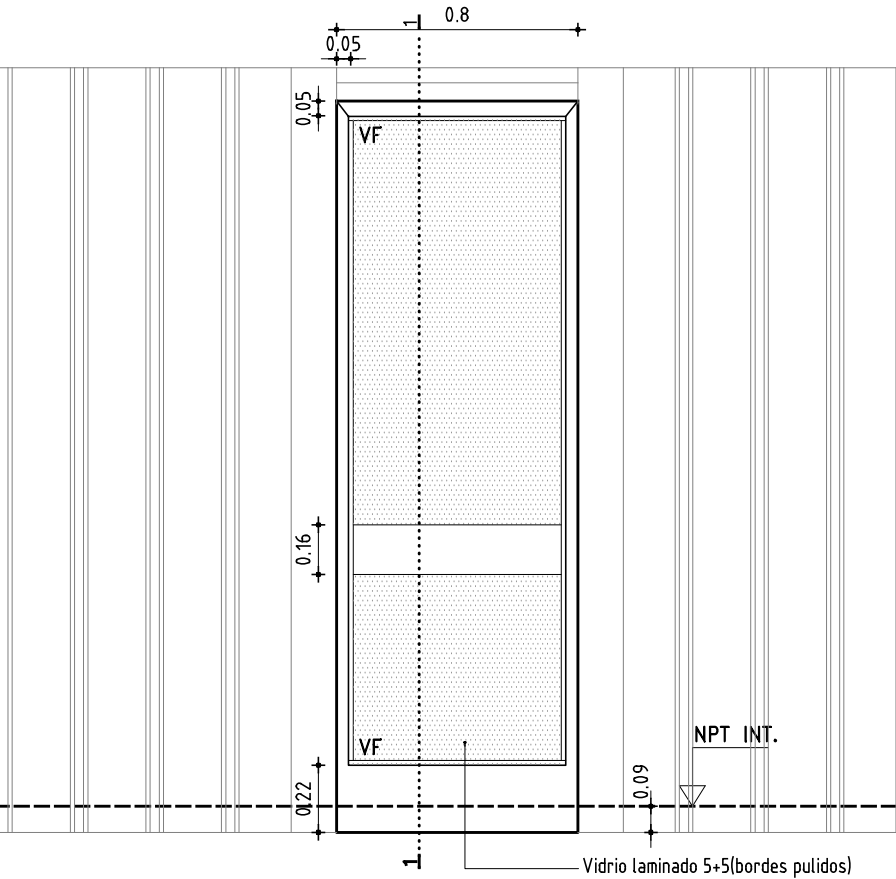


OBRA: ESCUELA N°39		
LOCALIDAD: COLONIA PALMA DEPARTAMENTO DE ARTIGAS		
DIRECCIÓN: RUTA N°3 Km 586		
FECHA JUNIO 2018 – REVISION 03/2021	HOJA 2 DE 5	LAMINA 053

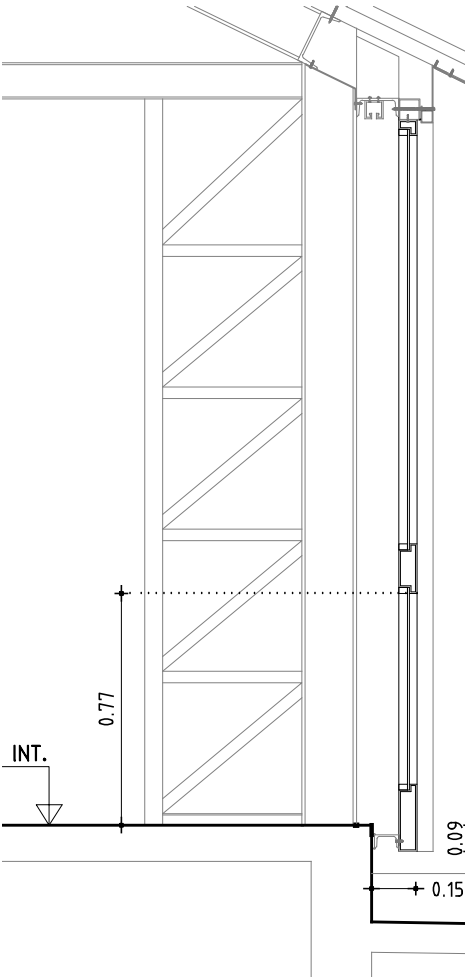
CORTE 1-1 Esc.1-25
SITUACION TESTEROS



ALZADO – Esc. 1/25



CORTE 1-1 Esc.1-25
SITUACION LATERALES



VENTANA	ESCALA		1/25		
	TIPO	AL02	CANTIDAD	5	IZQ. -
					DER. -
UBICACION		LOCAL: 001D, 004D, 005D			

NOTAS:

Todas las dimensiones serán verificadas en obra

Todas las aberturas son dibujadas vistas desde el exterior

Las dimensiones están expresadas en metros

Todas las marcas comerciales se indican como referencia, pudiendo ser sustituidas por otras de calidad igual o superior (con aprobación del S.de Obra).

Tode el aluminio debe ser anonizado clase A13 certificado S/norma UNIT 1076.

Los marcos se amuraran sin su correspondientes hojas, y deberán entregarse protegidos contra eventuales manchas producidas por motero de cal o cemento.

En todos los casos en que la perfilería de aluminio quede en contacto con elementos de hierro debe interponerse entre los mismos una lámina de polietileno de 150 micrones o un cinta tipo 3M SCOTCH 43+ para evitar la corrosión por par galvánico.

La presupuestación según la siguiente planilla implica la conformidad constructiva por parte del contratista sin ´perjuicio de la calidad y durabilidad de los trabajo.

TIPO	VENTANA VIDRIO FIJO
MATERIAL	Aluminio Tipo Serie PROBBA color Anonizado Natural
HERRAJES	-
PREMARCO	-
TAPAJUNTAS	-
COLOCACION	-
ACCESORIOS	Burletes según recomendacion del fabricante para la serie
VIDRIO	FLOAT 5mm - silicona al exterior-burlete al interior
COLOCACION	Atornillado - masilla poliuretánica
OBSERVACIONES	